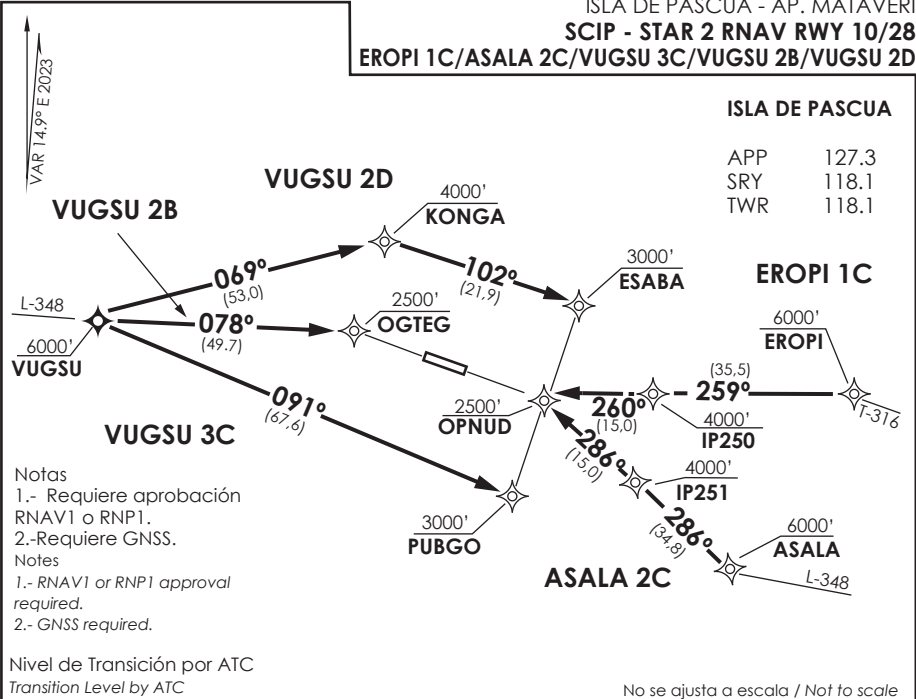


ISLA DE PASCUA

APP 127.3
 SRY 118.1
 TWR 118.1



STAR EROPI 1C / ASALA 2C / VUGSU 3C / VUGSU 2B / VUGSU 2D RNAV

EROPI 1C: Desde EROPI proceder directo a IP250 - OPNUD. Cruzar EROPI a 6000 FT o superior, IP250 a 4000 FT o superior, OPNUD a 2500 FT o superior, luego según autorización ATC.

EROPI 1C: From EROPI proceed direct to IP250 - OPNUD. Cross EROPI at or above 6000 FT, IP250 at or above 4000 FT, OPNUD at or above 2500 FT, then according to ATC clearance.

ASALA 2C: Desde ASALA proceder directo a IP251- OPNUD. Cruzar ASALA a 6000 FT o superior, IP251 a 4000 FT o superior, OPNUD a 2500 FT o superior, luego según autorización ATC.

ASALA 2C: From ASALA proceed direct to IP251- OPNUD. Cross ASALA at or above 6000 FT, IP251 at or above 4000 FT, OPNUD at or above 2500 FT, then according to ATC clearance.

VUGSU 3C: Desde VUGSU proceder directo a PUBGO. Cruzar VUGSU a 6000 FT o superior, PUBGO a 3000 FT o superior, luego según autorización ATC.

VUGSU 3C: From VUGSU proceed direct to PUBGO. Cross VUGSU at or above 6000 FT, PUBGO at or above 3000 FT, then according to ATC clearance.

VUGSU 2D: En AWY U/L-348, desde VUGSU proceder directo a OGTEG. Cruzar VUGSU a 6000 Ft o superior, OGTEG a 2500FT o superior, luego según autorización ATC.

VUGSU 2B: On AWY U/L-348, from VUGSU proceed direct to OGTEG. Cross VUGSU at or above 6000 FT, OGTEG at or above 2500 FT, then according to ATC clearance.

VUGSU 2D: Desde VUGSU proceder directo a KONGA - ESABA. Cruzar VUGSU a 6000 FT o superior, KONGA A 4000 FT o superior, ESABA a 3000 FT o superior, luego según autorización ATC.

VUGSU 2D: From VUGSU proceed direct to KONGA - ESABA. Cross VUGSU at or above 6000 FT, KONGA at or above 4000 FT, ESABA at or above 3000 FT, then according to ATC clearance.

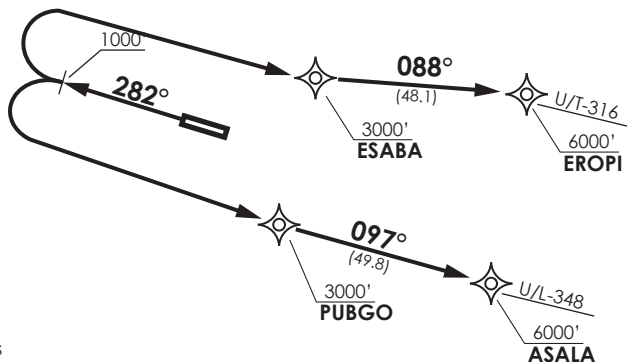
DASA / SECCION A15-MAP

VAR 14.9° E 2023

ISLA DE PASCUA

GNDC 121.9
 TWR 118.1
 APP 127.3

EROPI 3K



ASALA 3K

Notas

- 1.- Requiere aprobación RNAV1 o RNP1.
- 2.- Requiere GNSS.

Notes

- 1.- RNAV1 or RNP1 approval required.
- 2.- GNSS required.

Altitud de Transición 10000FT
 Transition Altitude 10000FT

No se ajusta a escala / Not to scale

EROPI 3K / ASALA 3K RNAV RWY28

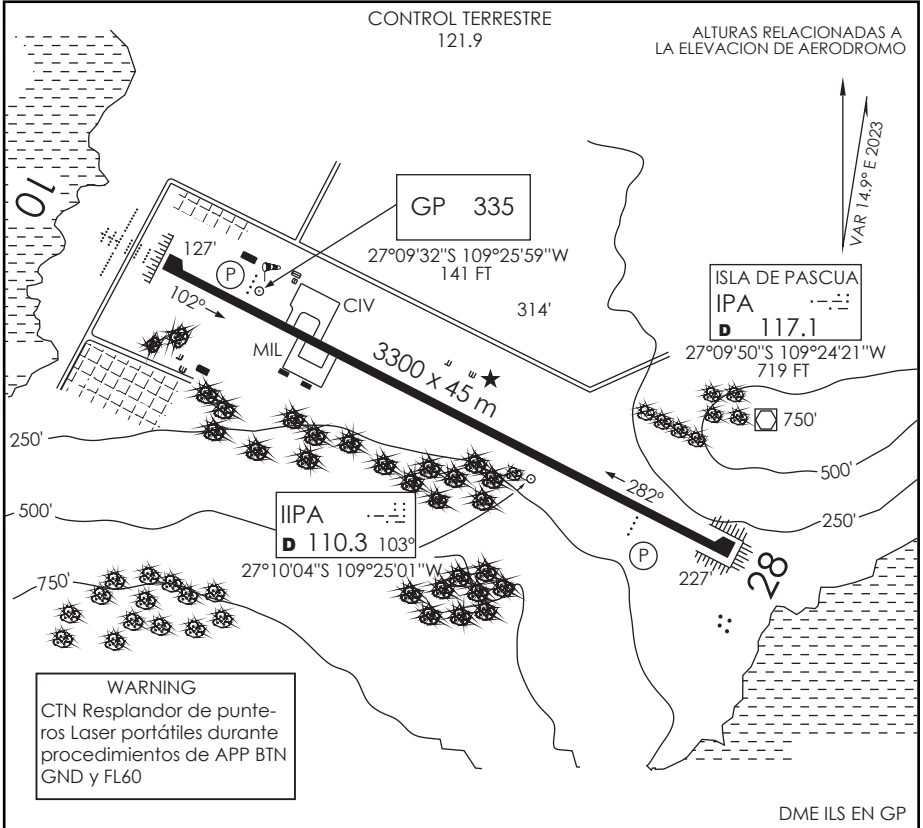
EROPI 3K: Ascender en TR 282° hasta 1000 FT, luego viraje derecha directo a ESABA-EROPI para Interceptar AWY U/T-316. Cruzar ESABA a 3000 FT o superior, EROPI a 6000 FT o superior. Luego según autorización ATC.

EROPI 3K: Climb on TR 282° till 1000 FT, then turn right direct to ESABA-EROPI to intercept AWY U/T-316. Cross ESABA at or above 3000 FT, EROPI at or above 6000 FT. Then according to ATC clearance.

ASALA 3K: Ascender en TR 282° hasta 1000 FT, luego viraje izquierda directo a PUBGO-ASALA para Interceptar AWY U/L-348. Cruzar PUBGO a 3000 FT o superior, ASALA a 6000 FT o superior. Luego según autorización ATC.

ASALA 3K: Climb on TR 282° till 1000 FT, then turn left direct to PUBGO-ASALA to intercept AWY U/L-348. Cross PUBGO at or above 3000 FT, ASALA at or above 6000 FT. Then according to ATC clearance.

DASA / SECCION AIS-MAP



INFORMACION ADICIONAL DE LA PISTA

PISTA	ILUMINACION	RESISTENCIA	DATOS OPERACION DE PISTA DISPONIBLE				
			TORA	TODA	ASDA	LDA	ANCHO
10	REDL SSAFE (P) 2.5°	PCN940/F/C/X/T	3300 m	3300 m	3300 m	3300 m	45 m
28	REDL REIL (P) 3.0°		3300 m	3300 m	3300 m	3300 m	45 m

SERVICIOS DISPONIBLES

POLICIA INTERNACIONAL ADUANA SANIDAD METEOROLOGIA S.E.I.

MINIMOS DE DESPEGUE

HORA OPERACIÓN
CONSULTE GEN PARTE 6 y NOTAM

AERONAVES	PISTA		TWY: PCR 790 F/C/X/T APN: PCR 820 F/C/X/T
	10	28	
MONOMOTOR/REACTOR/TURBO			
BIMOTOR/REACTOR/TURBO			
TRES O MAS MOTOR/REACTOR/TURBO			
SIN ALTERNATIVA POST DESPEGUE	MINIMOS ATERRIZAJE AD. SALIDA	MINIMOS ATERRIZAJE AD. SALIDA	

SCIP INFO RWY DGAC 28 NOVIEMBRE 2024

**ISLA DE PASCUA / AP MATAVERI - SCIP
LISTA DE COORDENADAS**

PUNTO DE RECORRIDO (WPT)	LATITUD	LONGITUD	PUNTO DE RECORRIDO (WPT)	LATITUD	LONGITUD
RW10	27°09'28,90" S	109°26'11,97" W	TEMAN	27°8'35,6" S	109°28'8,82" W
RW28	27°10'17,64" S	109°24'25,02" W	VUGSU	27°3'0" S	110°31'9" W
ASALA	27°40'32" S	108°26'22" W			
EROPI	27°18'47" S	108°17'47" W			
ESABA	27°7'43,39" S	109°10'16,77" W			
HANPI	26°55'38" S	111°37'48" W			
IP025	27°10'37,19" S	109°23'42,11" W			
IP026	27°9'9,34" S	109°26'54,85" W			
IP113	27°11'51,51" S	109°33'10,16" W			
IP250	27°16'4,73" S	108°57'33,59" W			
IP251	27°22'38,42" S	108°59'54,89" W			
IP637	27°10'0,81" S	110°31'29,05" W			
IP705	26°55'59,18" S	110°30'48,99" W			
IP999	27°9'52,95" S	109°31'27,74" W			
ITAPU	27°4'55,28" S	109°36'10,86" W			
KONGA	26°57'46,66" S	109°32'6,22" W			
MADKU	27°12'3,77" S	109°40'16,01" W			
OGTEG	27°5'4,96" S	109°35'31,36" W			
OPNUD	27°14'52,65" S	109°14'20,34" W			
ORITU	27°7'39,54" S	109°30'11,62" W			
POVKU	27°12'36,34" S	109°19'20,36" W			
PUBGO	27°22'1,78" S	109°18'24,43" W			

ISLA DE PASCUA / AP MATAVERI - SCIP STAR 2

PROCEDIMIENTOS DE LLEGADA RNAV / RNAV ARRIVAL PROCEDURES									
(Esta información complementa a las cartillas publicadas en la AIP Chile VOL II / This information complements the charts published in the AIP Chile VOL II)									
STAR 2 RWY 28 EROPI 1C									
NR SERIE	PATH TERM	PUNTO DE RECORRIDO (WPT)	FO	COURSE/TRACK °M/T	DIST (NM)	TURN	ALTITUD	REST VELOCIDAD	NAV
10	IF	EROPI	-	-	-	-	6000 FT+	-	RNAV 1 ó RNP 1
20	TF	IP250	-	259° (274,20)	35,54	-	4000 FT+	-	
30	TF	OPNUD	-	260° (274,52)	15	-	2500 FT+	-	
STAR 2 RWY 28 ASALA 2C									
NR SERIE	PATH TERM	PUNTO DE RECORRIDO (WPT)	FO	COURSE/TRACK °M/T	DIST (NM)	TURN	ALTITUD	REST VELOCIDAD	NAV
10	IF	ASALA	-	-	-	-	6000 FT+	-	RNAV 1 ó RNP 1
20	TF	IP251	-	286° (300,76)	34,76	-	4000 FT+	-	
30	TF	OPNUD	-	286° (301,01)	15	-	2500 FT+	-	
STAR 2 RWY 28 VUGSU 3C									
NR SERIE	PATH TERM	PUNTO DE RECORRIDO (WPT)	FO	COURSE/TRACK °M/T	DIST (NM)	TURN	ALTITUD	REST VELOCIDAD	NAV
10	IF	VUGSU	-	-	-	-	6000 FT+	-	RNAV 1 ó RNP 1
20	TF	PUBGO	-	091° (106,59)	67,57	-	3000 FT+	-	
STAR 2 RWY 10 VUGSU 2B									
NR SERIE	PATH TERM	PUNTO DE RECORRIDO (WPT)	FO	COURSE/TRACK °M/T	DIST (NM)	TURN	ALTITUD	REST VELOCIDAD	NAV
10	IF	VUGSU	-	-	-	-	6000 FT+	-	RNAV 1 ó RNP 1
20	TF	OGTEG	-	078° (092,61)	49,7	-	2500 FT+	-	

ISLA DE PASCUA / AP MATAVERI - SCIP STAR 2

STAR 2 RWY 28 VUGSU 2D									
NR SERIE	PATH TERM	PUNTO DE RECORRIDO (WPT)	FO	COURSE/TRACK °M/T	DIST (NM)	TURN	ALTITUD	REST VELOCIDAD	NAV
10	IF	VUGSU	-	-	-	-	6000 FT+	-	RNAV 1 ó RNP 1
20	TF	KONGA	-	069° (084,58)	52,99	-	4000 FT+	-	
30	TF	ESABA	-	102° (117,06)	21,86	-	3000 FT+	-	

ISLA DE PASCUA / AP MATAVERI - SCIP SID 4

PROCEDIMIENTOS DE SALIDA RNAV / RNAV DEPARTURE PROCEDURES									
(Esta información complementa a las cartillas publicadas en la AIP Chile VOL II / This information complements the charts published in the AIP Chile VOL II)									
SID 4 RWY 28 EROPI 3K									
NR SERIE	PATH TERM	PUNTO DE RECORRIDO (WPT)	FO	COURSE/TRACK °M/T	DIST (NM)	TURN	ALTITUD	REST VELOCIDAD	NAV
10	CA	-	-	282° (297,01)	-	-	1000 FT+	-	RNAV 1 ó RNP 1
20	DF	ESABA	-	-	-	RT	3000 FT +	-	
30	TF	EROPI	-	088° (103,46)	48,08	RT	6000 FT+	-	
SID 4 RWY 28 ASALA 3K									
NR SERIE	PATH TERM	PUNTO DE RECORRIDO (WPT)	FO	COURSE/TRACK °M/T	DIST (NM)	TURN	ALTITUD	REST VELOCIDAD	NAV
10	CA	-	-	282° (297,01)	-	-	1000 FT+	-	RNAV 1 ó RNP 1
20	DF	PUBGO	-	-	-	LT	3000 FT +	-	
30	TF	ASALA	-	097° (111,94)	49,81	LT	6000 FT+	-	